

Warszawa, 2013-07-29

KONIUNKTURA GOSPODARCZA

w lipcu 2013 r.

opinie formułowane przez jednostki, których siedziba znajduje się
w WOJEWÓDZTWIE PODKARPACKIM

Przedsiębiorstwa z siedzibą w województwie podkarpackim ogólny klimat koniunktury w **przetwórstwie przemysłowym** oceniają w lipcu optymistycznie, podobnie jak przed miesiącem. Oceny bieżące oraz prognozy portfela zamówień są korzystne, lepsze od zgłaszanych w czerwcu. Produkcja jest rozszerzana wolniej niż przed miesiącem, odpowiednie przewidywania są korzystne, zbliżone do formułowanych w czerwcu. Bieżąca sytuacja finansowa oceniana jest pesymistycznie. Prognozy w tym zakresie są pozytywne, ale ostrożniejsze od przewidywań z ubiegłego miesiąca. Przedsiębiorcy planują redukcje zatrudnienia mniejsze od zapowiadanych w czerwcu. Ceny wyrobów przemysłowych mogą nieznacznie spadać.

Ogólny klimat koniunktury w **budownictwie** oceniany jest w lipcu mniej pesymistycznie niż w czerwcu. Oceny bieżącego portfela zamówień, produkcji budowlano-montażowej i sytuacji finansowej są mniej negatywne od zgłaszanych w ubiegłym miesiącu. Odpowiednie przewidywania są nieznacznie optymistyczne. Przedsiębiorcy zapowiadają nieco mniejsze niż planowano w ubiegłym miesiącu ograniczenie zatrudnienia. Ceny robót budowlano-montażowych mogą spadać wolniej niż oczekiwano w czerwcu.

Ogólny klimat koniunktury w **handlu hurtowym** oceniany jest w lipcu negatywnie, gorzej niż w czerwcu. Prognozy sprzedaży są nieznacznie pesymistyczne, wobec korzystnych formułowanych przed miesiącem. Odpowiednie diagnozy są bardziej optymistyczne niż w czerwcu. Bieżąca i przyszła sytuacja finansowa oceniana jest negatywnie. W najbliższych trzech miesiącach planowany jest nieznaczny spadek zatrudnienia. Przedsiębiorstwa zapowiadają, iż ceny mogą rosnąć w tempie zbliżonym do oczekiwanego przed miesiącem.

Ogólny klimat koniunktury w **handlu detalicznym** oceniany jest w lipcu nieco mniej negatywnie niż w czerwcu. Diagnozy i prognozy sytuacji finansowej są mniej pesymistyczne od formułowanych w czerwcu. Utrzymują się niekorzystne przewidywania dotyczące sprzedaży. Odpowiednie oceny są również negatywne, gorsze niż przed miesiącem. Skala spadku zatrudnienia może być nieznacznie mniejsza od planowanej w czerwcu. Przedsiębiorcy przewidują, iż w najbliższych trzech miesiącach ceny towarów mogą rosnąć wolniej niż prognozowano przed miesiącem.

Dyrektorzy firm z sekcji **informacja i komunikacja** oceniają w lipcu koniunkturę korzystnie, podobnie jak przed miesiącem i przed rokiem. Oceny koniunktury formułowane przez jednostki z sekcji **transport i gospodarka magazynowa** są pozytywne, lepsze od negatywnych z czerwca br., ale gorsze od zgłaszanych w lipcu ub. r. Podmioty z sekcji **działalność związana z zakwaterowaniem i usługami gastronomicznymi** oceniają koniunkturę mniej optymistycznie niż przed miesiącem i przed rokiem.

W **przetwórstwie przemysłowym** badaniem objęte są podmioty o liczbie pracujących 10 i więcej osób. W pozostałych badaniach (**budownictwo, handel hurtowy i detaliczny, usługi**) uczestniczą również podmioty o liczbie pracujących do 9 osób.

Przetwórstwo przemysłowe — sekcja C; **Budownictwo** — sekcja F; **Handel hurtowy** — dział 46; **Handel detaliczny** — działy 45 i 47

Usługi — sekcje: H – Transport i gospodarka magazynowa, I – Działalność związana z zakwaterowaniem i usługami gastronomicznymi, J – Informacja i komunikacja, K – Działalność finansowa i ubezpieczeniowa, L – Działalność związana z obsługą rynku nieruchomości, M – Działalność profesjonalna, naukowa i techniczna, N – Działalność w zakresie usług administrowania i działalność wspierająca, P – Edukacja, Q – Opieka zdrowotna i pomoc społeczna, R – Działalność związana z kulturą, rozrywką i rekreacją, S – Pozostała działalność usługowa

Opracowanie:

Departament Przedsiębiorstw

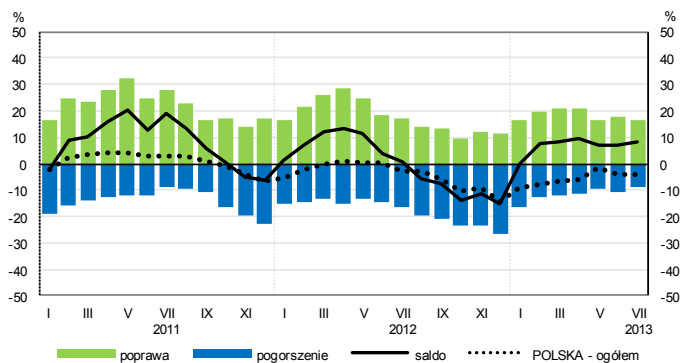
Kontakt w sprawach merytorycznych:

Hanna Sękowska tel. 22 608 36 51, Magdalena Świącka tel. 22 608 35 50, Olga Gaca tel. 22 608 36 51,

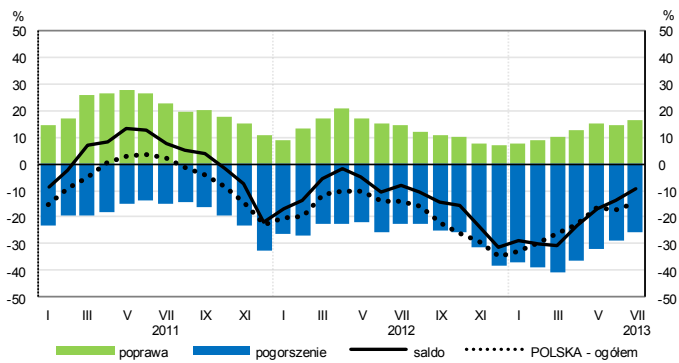
Hubert Stefaniak tel. 22 608 35 50, Łukasz Gontarz tel. 22 608 36 51.

OGÓLNY KLIMAT KONIUNKTURY WEDŁUG SEKCJI / DZIAŁÓW PKD

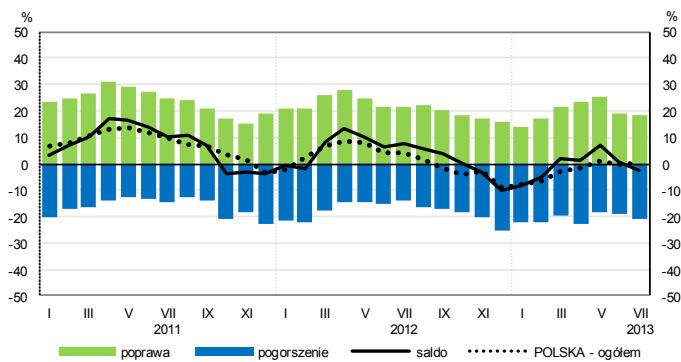
Przetwórstwo przemysłowe (sekcja C)



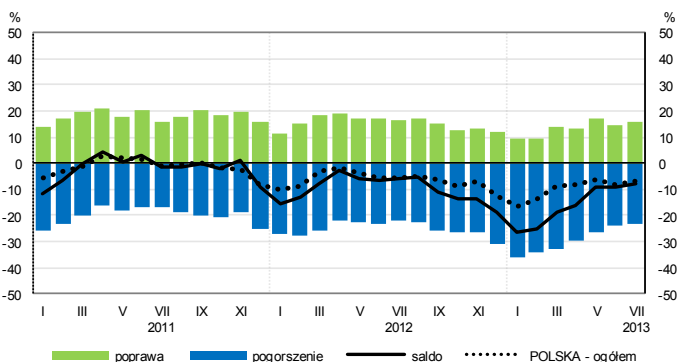
Budownictwo (sekcja F)



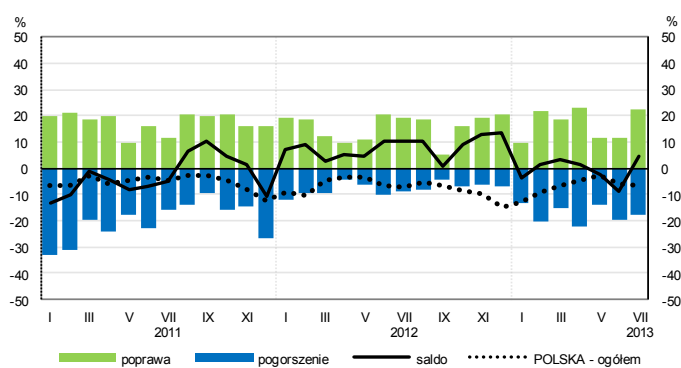
Handel hurtowy (dział 46)



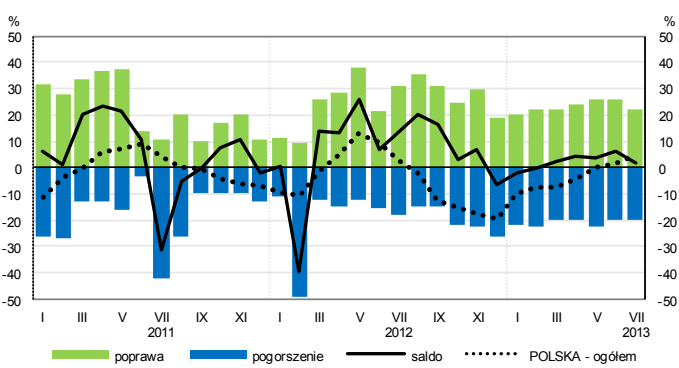
Handel detaliczny (dział 45+47)



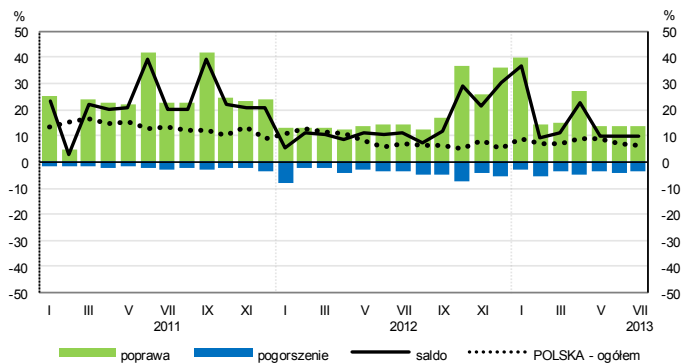
Transport i gospodarka magazynowa (sekcja H)



Zakwaterowanie i gastronomia (sekcja I)

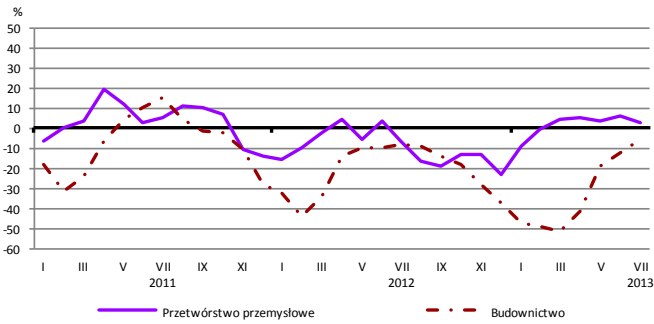


Informacja i komunikacja (sekcja J)

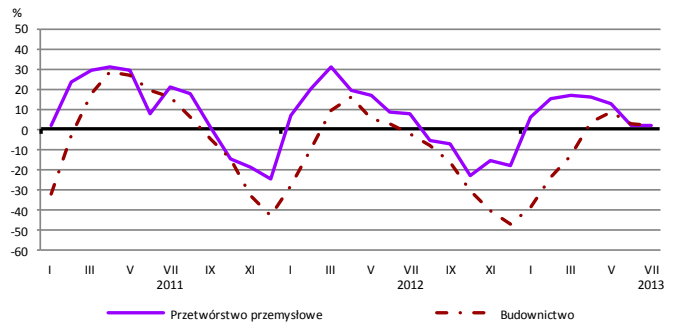


WYBRANE WSKAŹNIKI WEDŁUG SEKCJI / DZIAŁÓW PKD

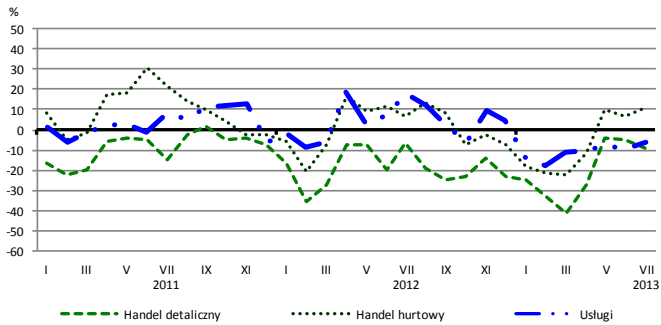
Bieżąca produkcja



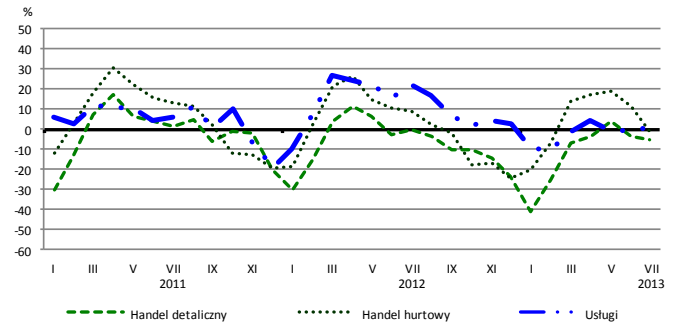
Przewidywana produkcja



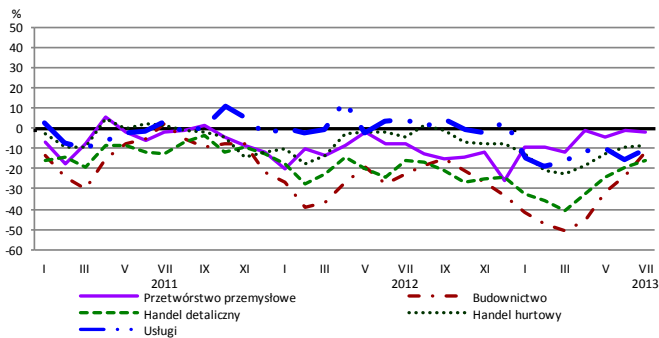
Bieżąca sprzedaż



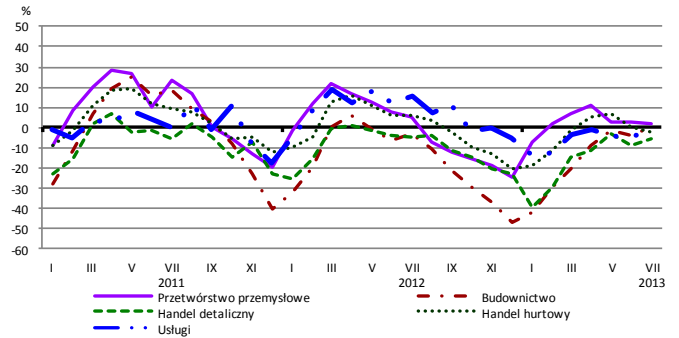
Przewidywana sprzedaż



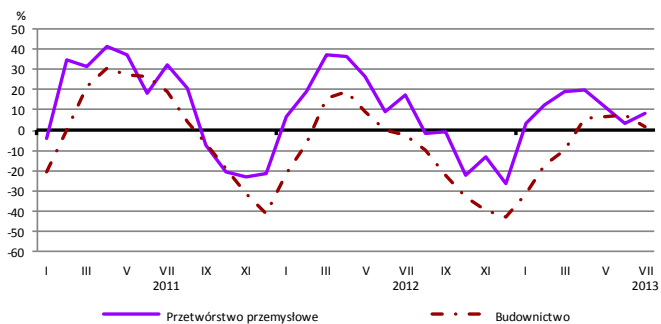
Bieżąca sytuacja finansowa



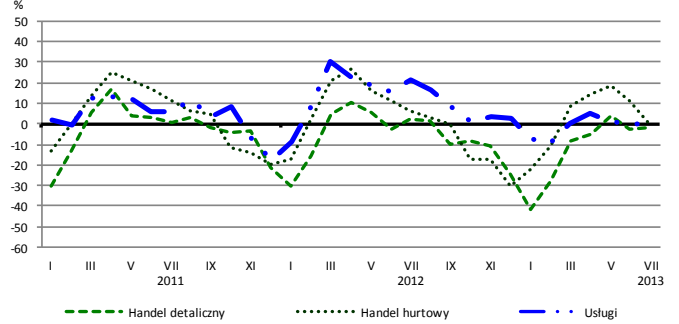
Przewidywana sytuacja finansowa



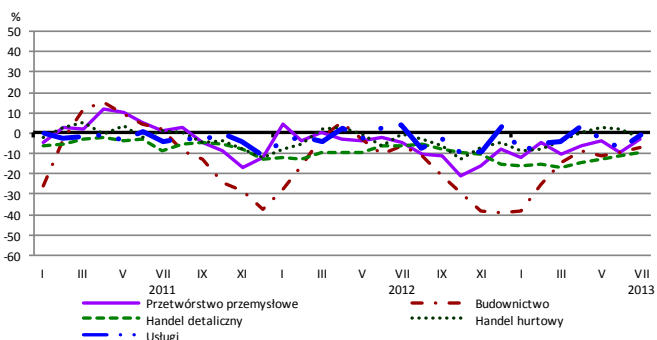
Przewidywany portfel zamówień na rynku krajowym



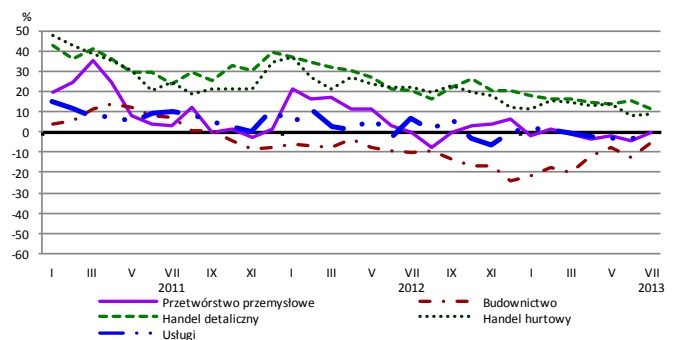
Przewidywany popyt



Przewidywane zatrudnienie

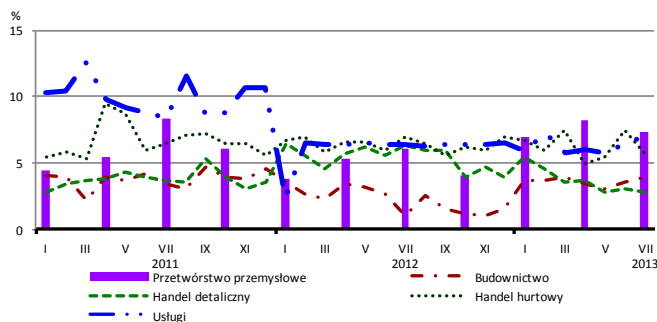


Przewidywane ceny

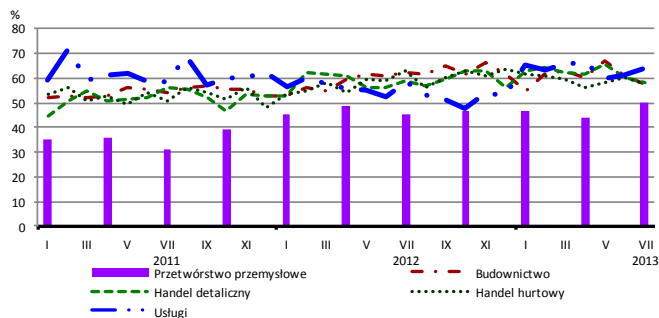


BARIERY DZIAŁALNOŚCI GOSPODARCZEJ

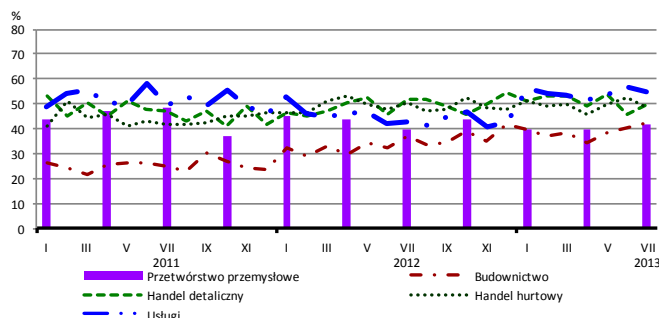
Brak barier



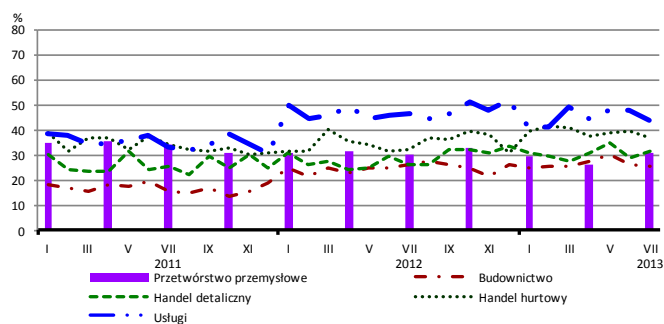
Koszty zatrudnienia



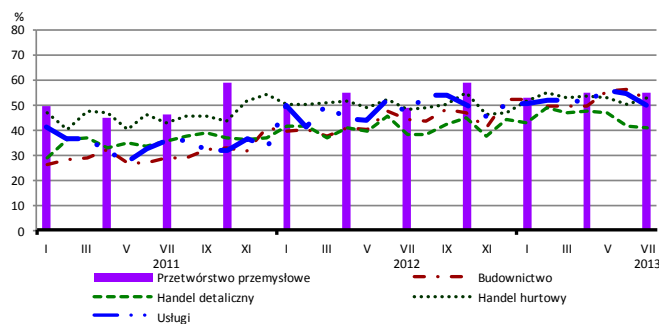
Wysokie obciążenia na rzecz budżetu



Niejasne i niespójne przepisy prawne



Niepewność ogólnej sytuacji gospodarczej



Największy odsetek przedsiębiorców **nieodczuwających żadnych barier w prowadzeniu bieżącej działalności gospodarczej** w lipcu br. jest odnotowywany w jednostkach prowadzących działalność z zakresu przemysłu (7,3%), w dalszej kolejności – usług (7,0%), handlu hurtowego (5,7%), budownictwa (3,9%), handlu detalicznego (2,8%).

W jednostkach z zakresu **przetwórstwa przemysłowego**, które nie zgłaszają braku utrudnień swojej działalności, najczęściej zgłaszaną barierą jest niedostateczny popyt na rynku krajowym (65% w lipcu br., 56% przed rokiem – jest to bariera, której znaczenie w skali roku wzrosło w największym stopniu), niepewność ogólnej sytuacji gospodarczej (55% w lipcu br., 49% w analogicznym miesiącu ub. r.) oraz koszty zatrudnienia (50% w lipcu br., 46% przed rokiem). Bariery, której znaczenie spadło w skali roku w największym stopniu są problemy finansowe (z 28% do 22%).

Największe trudności napotymane przez przedsiębiorstwa **budowlano-montażowe** zgłaszające bariery związane są z konkurencją na rynku (66% w lipcu br., 64% przed rokiem). W skali roku w największym stopniu wzrosło znaczenie bariery związanej z niedostatecznym popytem (z 39% do 57%), natomiast spadło – barier związanych z kosztami materiałów (z 46% do 41%) i kosztami zatrudnienia (z 62% do 58%).

Podmioty prowadzące działalność w zakresie **handlu hurtowego** najczęściej wskazują trudności związane z konkurencją na rynku (barierę tę sygnalizuje w lipcu br. 58% przedsiębiorstw, 51% w analogicznym miesiącu ub. r. – jest to bariera, której znaczenie w skali roku wzrosło w największym stopniu) oraz koszty zatrudnienia (58% w lipcu br., 63% przed rokiem – jest to bariera, której znaczenie w skali roku spadło w największym stopniu).

Przedsiębiorcy prowadzący działalność z zakresu **handlu detalicznego** najbardziej odczuwają bariery związane z konkurencją na rynku (barierę tę sygnalizuje w lipcu br. 65% przedsiębiorstw, 61% w analogicznym miesiącu ub. r.) oraz kosztami zatrudnienia (58% w lipcu br., 59% przed rokiem). Bariery, której znaczenie najbardziej wzrosło w skali roku jest powierzenia sprzedażowa (z 7% do 14%), a spadło – bariery związanej z trudnościami w rozrachunkach z kontrahentami (z 29% do 23%).

Największe trudności wskazywane przez firmy **usługowe** zgłaszające bariery związane są z kosztami zatrudnienia (64% w lipcu br., 58% w analogicznym okresie ub. r.), wysokimi obciążeniami na rzecz budżetu (55% w lipcu br., 43% przed rokiem – jest to bariera, której znaczenie wzrosło w największym stopniu w skali roku). W porównaniu z lipcem ub. r. najbardziej spadło znaczenie bariery związanej z konkurencją firm zagranicznych (z 31% do 9%) oraz związanej z konkurencją firm krajowych (z 63% do 46%).

Departament Przedsiębiorstw GUS, Al. Niepodległości 208, 00-925 Warszawa, tel. (22) 608 36 51
 Wyniki badania koniunktury w przemyśle, budownictwie, handlu i usługach można znaleźć na stronie GUS
http://www.stat.gov.pl/gus/koniunktury_PLK_HTML.htm
 Zeszyt Metodologiczny „Badanie koniunktury gospodarczej GUS”, 2012
http://www.stat.gov.pl/cps/rde/xbcr/gus/kon_badanie_koniunktury_gospodarczej_27052013.pdf